



UPPSALA
UNIVERSITET

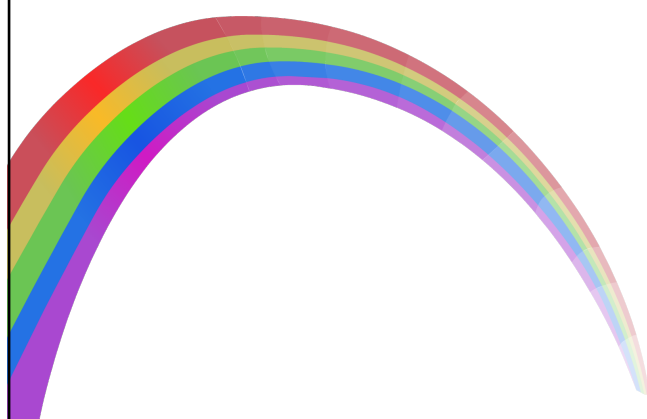


HBTQI-studentens perspektiv

Mats Christiansen

med. lic., specialistsjuksköterska, aukt. sexolog, specialist i sexologiskt hälso- och utbildningsarbete (NACS)

mats.christiansen@uu.se



HBTQI

En sammansatt grupp med sina likheter och skillnader på både grupp- och individnivå.

Intersektioner som kön, könsroll, ålder, funktionalitet, etnicitet och religion, utbildningsnivå m. fl. inverkar.

Nye et al. (2024) visar att det är lätt att ha ett "bristperspektiv"



UPPSALA
UNIVERSITET

The Genderbread Person v4 by its pronounced METROsexual™

Identity
Attraction
Expression
Sex

ⓘ means a lack of what's on the right side

Gender Identity
 ◯ Woman-ness
 ◯ Man-ness

Gender Expression
 ◯ Femininity
 ◯ Masculinity

Anatomical Sex
 ◯ Female-ness
 ◯ Male-ness

Identity ≠ Expression ≠ Sex
 Gender ≠ Sexual Orientation

Sex Assigned At Birth
 ◻ Female ◻ Intersex ◻ Male

♥ Sexually Attracted to... and/or (a/o)
 ◯ Women a/o Feminine a/o Female People
 ◯ Men a/o Masculine a/o Male People

♥ Romantically Attracted to...
 ◯ Women a/o Feminine a/o Female People
 ◯ Men a/o Masculine a/o Male People

Genderbread Person Version 4 created and copyrighted 2017 by Sam Killerman [For a deeper bits, read more at: www.genderbread.org](http://www.genderbread.org)

UPPSALA UNIVERSITET

“The genderbread person” (Killerman)

- Könsidentitet
- Könsuttryck
- Anatomiskt kön
- Attraktion

HBTQI – ett paraplybegrepp för paraplybegrepp

Sexuell identitet

- Vem/vilka jag attraheras av el blir förälskad i

Könsidentitet

- Vilket kön jag uppfattar att jag är
- Kan välja könsbekräftande behandlingar

UPPSALA UNIVERSITET

Sammanhang



Generationskillnader



Homofobi (Röndahl, 2004)

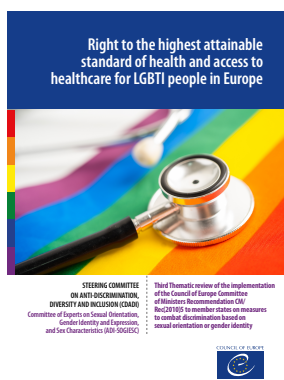
Homosexuella

- 1944 ej längre kriminellt
- 1973 Riksdagen: "acceptabel livsform"
- 1979 "friskförklarade" (psykisk sjukdom ströks) av SoS
- 1981 första fallen av AIDS i USA
- 1988 sambo
- 1994 partnerskap
- 2002 träder lagen (2001:1286) om likabehandling av studenter i högskolan i kraft.
- 2009 äktenskap

Transpersoner

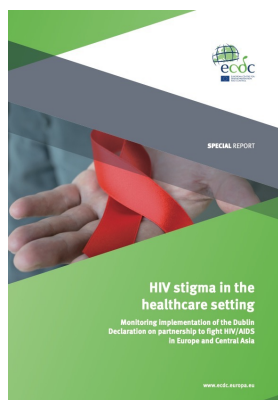
- *Lag (1972:119) om fastställande av könstillhörighet i vissa fall; krav:*
 - Svensk medborgare (2012)
 - Ogift (->2009)
 - Steril (->2013)
- 2012 Kammarrätten fastslår att steriliseringskravet bryter mot Europakonventionen
 - Skadestånd
- Fortfarande kvar inom psykiatri

Europarådet 2024



46% berättar inte om sin sexuella orientering/könsidentitet i kontakt med vården.

ECDC 2024



- Häften skulle vara oroliga för att vårda personer som lever med hiv
- 8% skulle undvika fysisk kontakt
- 25% skulle använda dubbla handskar i vården av personer som lever med hiv



Komma ut

- Centralt för personens hälsa och välbefinnande
- Självacceptans
- Berätta för andra
- Livslång process, "aldrig klar" (Sedgwick, 1990)
- Konsekvens för studenten
 - Studietiden kan vara en första chans
 - Försvårande och komplicerande förhållanden
 - Nya sammanhang – kan jag berätta?
 - Inkluderande språk!



Transpersonen som student

- Student som funderar kring/ifrågasätter/utforskar sin könsidentitet
 - Kan vara en period av stor psykisk belastning och ohälsa
 - Väntan för att påbörja utredning
- Student med pågående transition och utredning
 - Hopp, tvivel,
 - ”Real life test”
 - Kropp i transition
- Student med transefarenhet
 - Passera – eller inte
 - Erfarenhet som inte alla vill dela
 - Förbättrad psykisk hälsa efter könsbekräftande behandling



Referenser

- Council of Europe. (2024). *Right to the highest attainable standard of health and access to healthcare for LGBTI people in Europe: Third Thematic review of the implementation of the Council of Europe Committee of Ministers Recommendation CM/Rec(2010)5 to member states on measures to combat discrimination based on sexual orientation or gender identity*. <https://www.coe.int/be/web/portal/-/report-highlights-inadequate-healthcare-access-for-lgbti-people-recommends-solutions>
- European Centre for Disease Prevention and Control (ECDC). (2024). *HIV stigma in the healthcare setting. Monitoring implementation of the Dublin Declaration on partnership to fight HIV/AIDS in Europe and Central Asia*. <https://www.ecdc.europa.eu/en/publications-data/hiv-stigma-healthcare-setting-monitoring-implementation-dublin-declaration>
- Nye, C. M., Livingston, J. A., Foltz-Ramos, K., & Hequembourg, A. (2024). Undergraduate Nursing Faculty Knowledge, Beliefs, and Experiences with Teaching LGBTQ+ Content: A Scoping Review. *J Prof Nurs*, 54, 205-215. <https://doi.org/10.1016/j.profnurs.2024.07.010>
- Röndahl, G. (2005). *Heteronormativity in a nursing context: attitudes toward homosexuality and experiences of lesbians and gay men*. [Diss., Uppsala universitet]. Uppsala. <http://urn.kb.se/resolve?urn=urn:nbn:se:uu:diva-5730>
- Sedgwick, E. K. (1990). *Epistemology of the closet*. University of California Press.

