


 UPPSALA
UNIVERSITET


Ortopedisk omvårdnad



 UPPSALA
UNIVERSITET

Vård och behandling vid fraktur

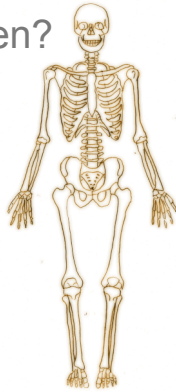
Faktorer som påverkar behandling
av frakturen
Behandlingsmetoder
Frakturläkning
Omvårdnad

 UPPSALA
UNIVERSITET

Faktorer som påverkar handläggningen av frakturen

Var
Hur
Andra sjukdomar

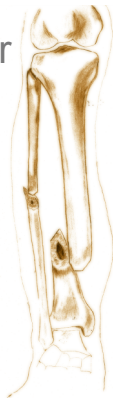
Var på kroppen?



Odislocerad fraktur



Dislocerad fraktur



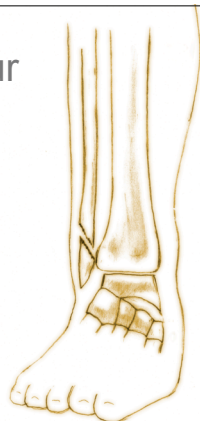
Tvärfaktur



Spiralfaktur



Snedfaktur



Komminut fraktur



Lednära fraktur

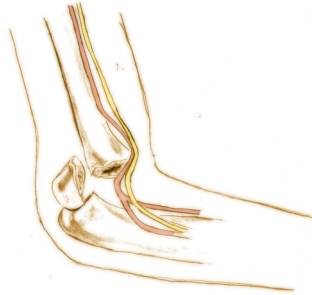


Fraktur med mjukdelsskada





Fraktur med kärl och nervskada





Öppen fraktur





Sjukdomar som kan påverka behandling av frakturer

Demens

Svårt hjärtsjukdom

Waranbehandling

Osteoporos



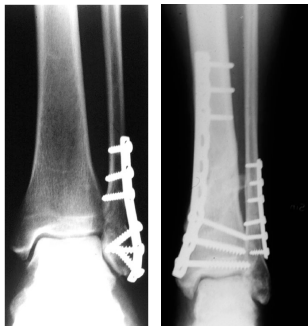
Behandlingsalternativ

Operation

Konservativ behandling



Osteosyntes

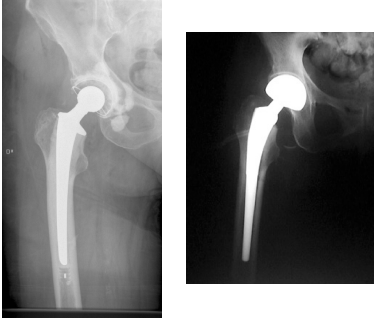




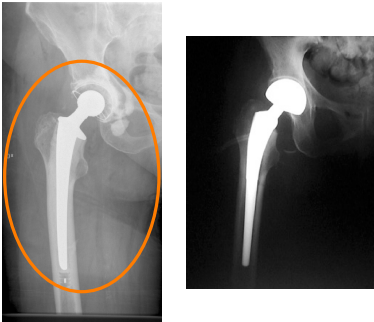
Märgspik



Ledprotes



Ledprotes



Ledprotes



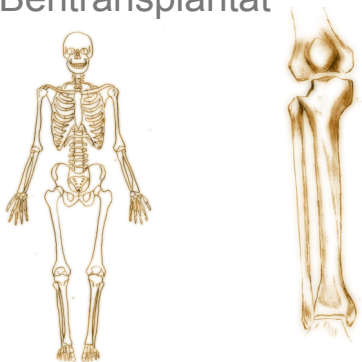
Cerklage



Extern fixation



Bentransplantat





Behandlingsalternativ

Operation

Konservativ behandling



Gipsskena





Cirkulärgips i plast



Aircast



Kalkgips



Lock och låda



Ortos



Slynga



Nowaklås





Frakturläkning

Var på kroppen
Frakturutseende
Ålder
Nutrition
Cirkulation
Mobilisering
Rökning



Initiala åtgärder vid frakturmisstanke

Anamnes
Avlasta
Högläge
Distalstatus
Smärtlindra
Omläggning
Misstänk blödning
Reponera/fixera
Röntgen



Distalstatus

Distalstatuskontroll

Färg
Temperatur
Kapillär återfyllnad
Puls
känsl
Motorik

Kompartmentsyndrom

domningskänsla
nedsatt motorik

Upprepa kontroller



Omvårdnadsåtgärder vid konstaterad fraktur

- Distalstatus
- Smärtlindring
- Blödning
- Elimination
- Operation/konservativ behandling
- Nutrition
- Trombosprofylax



Operationsrelaterade åtgärder

- Anestesiform
 - Intubation
 - Spinal
- Antibiotika



Fortsatt postoperativ vård

- Smärta
- Mobilisering
- Distalstatus
- Elimination
- Nutrition
- Hjärta - lungor
- Hud
